

安 全 報 告 書

ファミリースノーパークばんだい×2

ばんだい×2 第1ペアリフト
ばんだい×2 第2ペアリフト

平成23年12月16日
有限会社 コアラアウトドアサービス
〒969-3101
福島県耶麻郡猪苗代町グミ沢原7092-8

平成23年度

弊社ファミリースノーパークご利用者の皆様へ

弊社の索道事業につきましては、日頃よりご利用いただき誠に有難う御座います。

弊社は、「安全の確保」を第一とし、法令の遵守と利用者の方々の安全輸送及び、従業員の労働安全管理に努めて索道事業を行っております。

この報告書は、鉄道事業法に基づき、輸送の安全確保についての取組みや、その実状について、自らの体制を計ると共に皆様方にご理解いただくよう公表いたします。

又、本年度におきましたは、震災等災害に見舞われ時のお客様の安全確保を含めた安全対策を社員教育の中で徹底いたします。

平成23年12月16日

有限会社コアアウトドアサービス
代表取締役 村井 正太郎

1) 基本方針

- a) 会社及び社員一同、結束して輸送の安全の確保に努めます。
- b) 輸送の安全に関する法令及び関連する規定を理解し、これを遵守し、厳正、忠実に職務を遂行します。
- c) 輸送の安全に関する状況を常に把握・理解いたします。
- d) 職務遂行に当たり、予測・推測に頼らず、確認の励行に努めます。
疑義のある時は、適切な判断の下、「安全輸送」を行うための措置をいたします。
- e) 思わぬ事故や災害が発生した時は、「人命救助」を最優先に行動し、全てに「安全」となるように処置をいたします。
- f) 常に情報収集を行い、安全確保に関する情報を精査し、迅速、正確に伝え、透明性を確保します。
- g) 問題意識を常に持ち、必要かつ適切な改善と改革を行います。

2) 安全目標

平成23 / 24年度索道運行に関する安全目標

「索道設備原因事故0」

「人的なミスによる事故0」

【具体的な方法】

- * 索道設備の不具合が生じないように点検・整備を行う。
- * 安全運行の目標達成に向けて従事員は努力をする。

3) 事故発生

事故等の発生状況

索道運転事故(索道人身傷害事故)は、平成19年2月開設以来事故発生は0件。
引き続き事故発生 0件を目指します。

東日本大震災による被害

平成23年3月11日に発生した東日本大震災による人身に関わる事故は有りません。
又、索道施設の破損・不具合は生じて居ません。

4) 輸送の安全確保の為の取組み

社員教育

弊社では、輸送や皆様の安全に役立つよう、シーズン営業開始前に施設及び取扱について安全教育を実施しています。

平成23年度 教育訓練実施報告

- 1) 索道技術員研修
- 2) パトロール研修
- 3) 索道技術管理者講習
- 4) スキー場運営研修
 - 1 スキー場における人材マネジメント
 - 2 クレームをなくす対処のための事前準備
- 5) スキー場索道係運行安全研修会
 - 1 接客サービスの基本
 - 2 接客サービスのポイント
 - 3 お客様をお迎えするために
 - 4 してはいけない態度
 - 5 現場サービス
 - 6 苦情処理
 - 7 過去のスキー場事故例報告・対策
- 6) 緊急時対応訓練
救助訓練実際



安全の為の整備

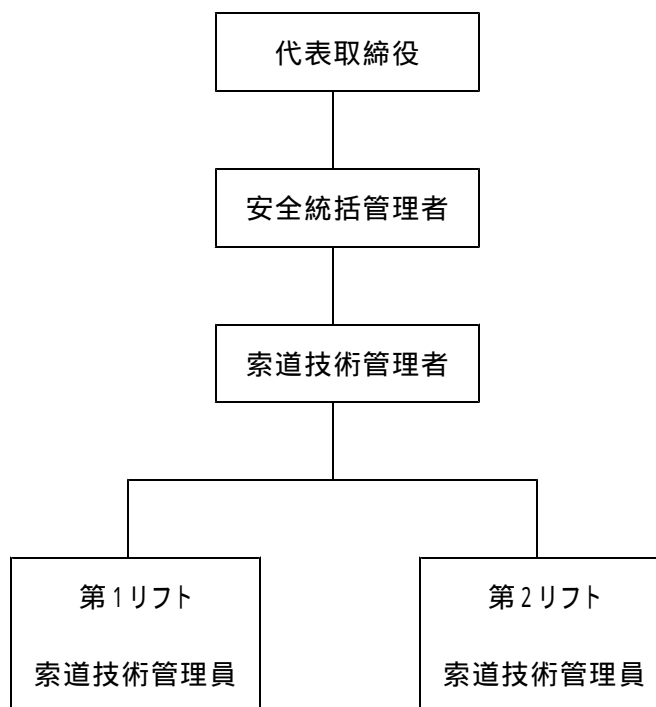
安全の維持、向上の為の整備については、万全を期しています。

- 1) 平成20年度
 - ・第1ペアリフトの減速機のオーバーホールを行いました。
- 2) 平成21年度
 - ・第1リフト主動力モーター軸のベアリング交換
 - ・第1リフト山頂ステージの改修工事
- 3) 平成22年度
 - ・電気系統の配線交換
 - ・場内放送設備の交換及び修理
- 4) 平成23年度
 - ・第1リフト山麓乗り場拡張整備
 - ・第1リフト山頂降り場拡張整備

5)安全管理体制

代表取締役を長とし安全管理組織を確率し、各担当責任者の元、業務及び責務を明確にし、安全に運行を促す事を厳守する。

毎日の索道運行スタッフのミーティングを通じ「ほうれんそう」(報告・連絡・相談)を徹底し、索道技術管理者からの研修も怠らず実施しております。



6) 利用者の皆様のご意見をお聞きします。

ご利用お客様の生の「声」をお聞きし、快適かつ安全運行に努めます。

7) リフト乗車時の注意事項

初めてご乗車の方、初心者の方は及び不安な方は遠慮無く、その旨係員にその旨を申し出てください。

搬器を揺らしたり、搬器から飛び降りたりしないでください。

安全確保のために索道が一時停止することがあります。係員の指示や場内放送の指示に従いそのままお待ちください。

乗降時は係員の指示に従ってください。

ウェア等衣服やナップサック・携帯品等が、索道施設に巻きつかないように充分ご注意ください。

お子様連れの保護者の方は、必ず係員にお申し出ください。

「安全報告書」に関するお問い合わせ

平成23年12月16日

〒969-3101

福島県耶麻郡猪苗代町グミ沢原7092-8
有限会社 コアラアウトドアサービス
ファミリースノーパークばんだい×2

TEL 0242-93-8530

FAX 0242-93-8531